



Herausforderungen und Stolpersteine beim Aufbau eines datengetriebenen HR

Mark Näf

30.6.2022

Workshop

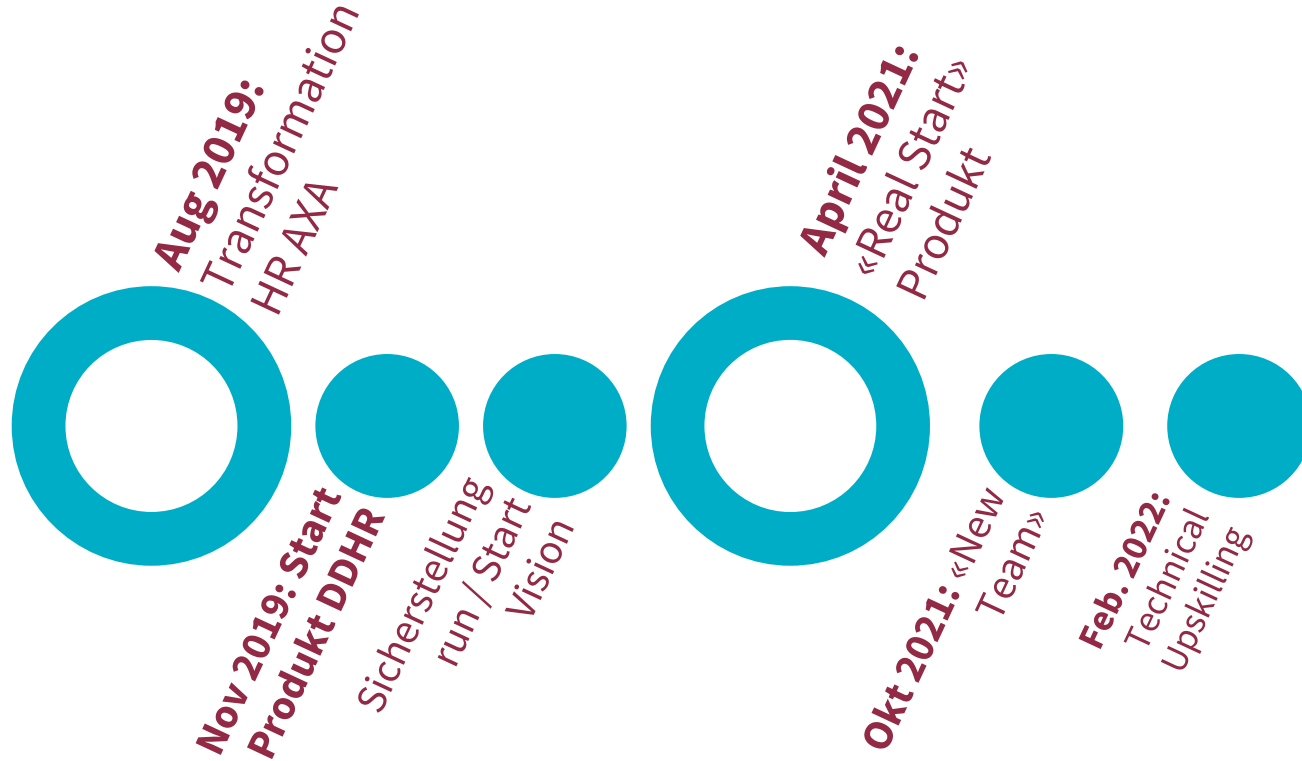
Ausschreibung

Das Produkt "Data Driven HR" in der AXA ist noch jung und im Aufbau. Welche Herausforderungen und Stolpersteine wurden beim Aufbau angetroffen, wie konnten diese gemeistert werden und wo suchen wir noch Lösungen. Dieser Workshop soll einen Einblick geben und Ideen sammeln, um über möglichst wenige Steine zu stolpern.

Ziele:

- Diskussion und Erfahrungsaustausch zu Herausforderungen, Stolpersteinen und Erfolgsfaktoren beim Aufbau eines datengetriebenen HR

Der Weg von Data Driven HR@AXA

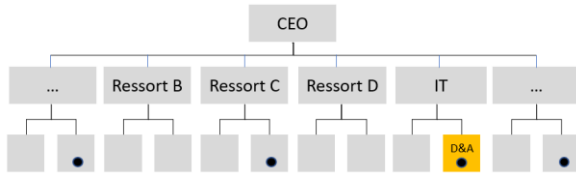


Rahmenbedingungen AXA



1

CENTRAL



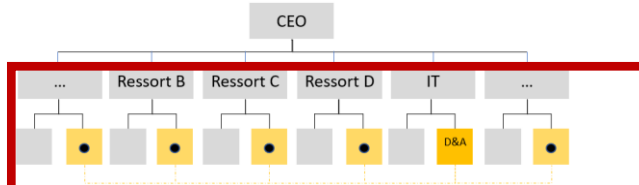
- *Nearby all data capabilities central available*
 - *Central IT team in AXA CH IT for advanced analytics/AI/ML*
 - *Central IT Teams for general platform services & 4 business integrated BI/EDWH teams in AXA GO Switzerland*
 - *Data skills also available in other parts of the organization*
- *Co-creation of D&A led use case*



Current situation –
natural choice to start

2

HUB-AND SPOKE

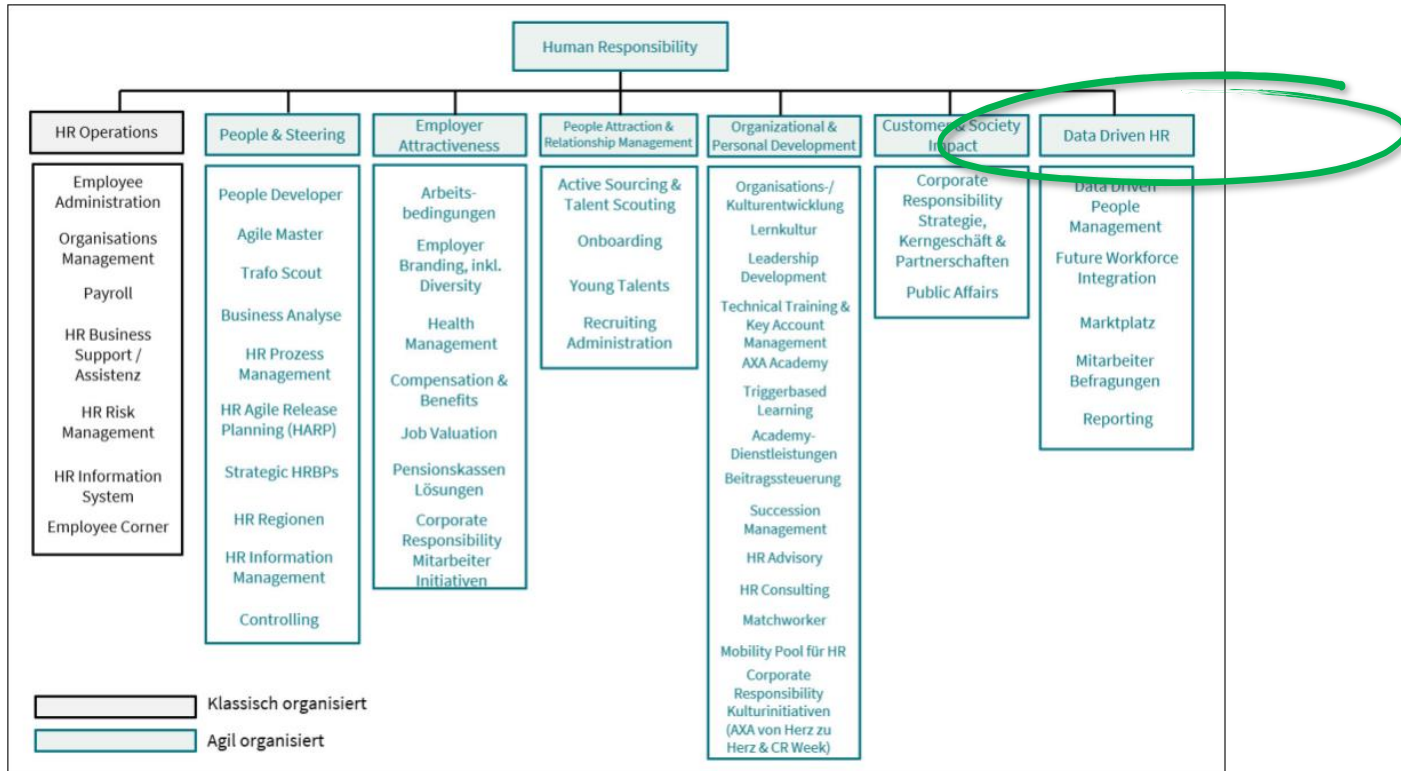


- *Central D&A Team (AXA CH IT + AXA GO CH) for*
 - *platform services*
 - *Data Governance Office*
 - *Data Innovation*
 - *Transformation Services*
- *Analytical skills (AI/ML/advanced analytics) generally integrated in decentral delivery teams*
- *During transition phase central experts to*



Central team as **enabler** – decentral
innovation and execution power

Data Driven HR@AXA: Einordnung “Data Driven HR” bei AXA CH



Eine hilfreiche Definition von Data Driven HR

- The analysis of employee and workforce data to reveal insights and provide recommendations to improve business outcomes
- Data Driven HR ist **evidenz- und datenbasiertes** People Management mit Businessseffekt

Vision/Mission/Ambition/Guiding Principles



Vision:

- We connect the dots - Wir denken mit Daten das People Management neu - für Mitarbeitende – fürs Business



Mission:

- Wir generieren daten- und faktenbasierte Insights im People Management, indem wir Daten verstehen, innovative Datenanalysen nutzen und dank einfacher Kommunikation die HR-Fachstellen und das Business befähigen, den positiven Business- und Mitarbeiter Effekt zu erhöhen.



Ambition:

- Data Driven HR ist *der* anerkannte Partner in der datenbasierten Lösungsfindung an der Schnittstelle People-HR-Business in der AXA CH – mit Effekt aufs Business

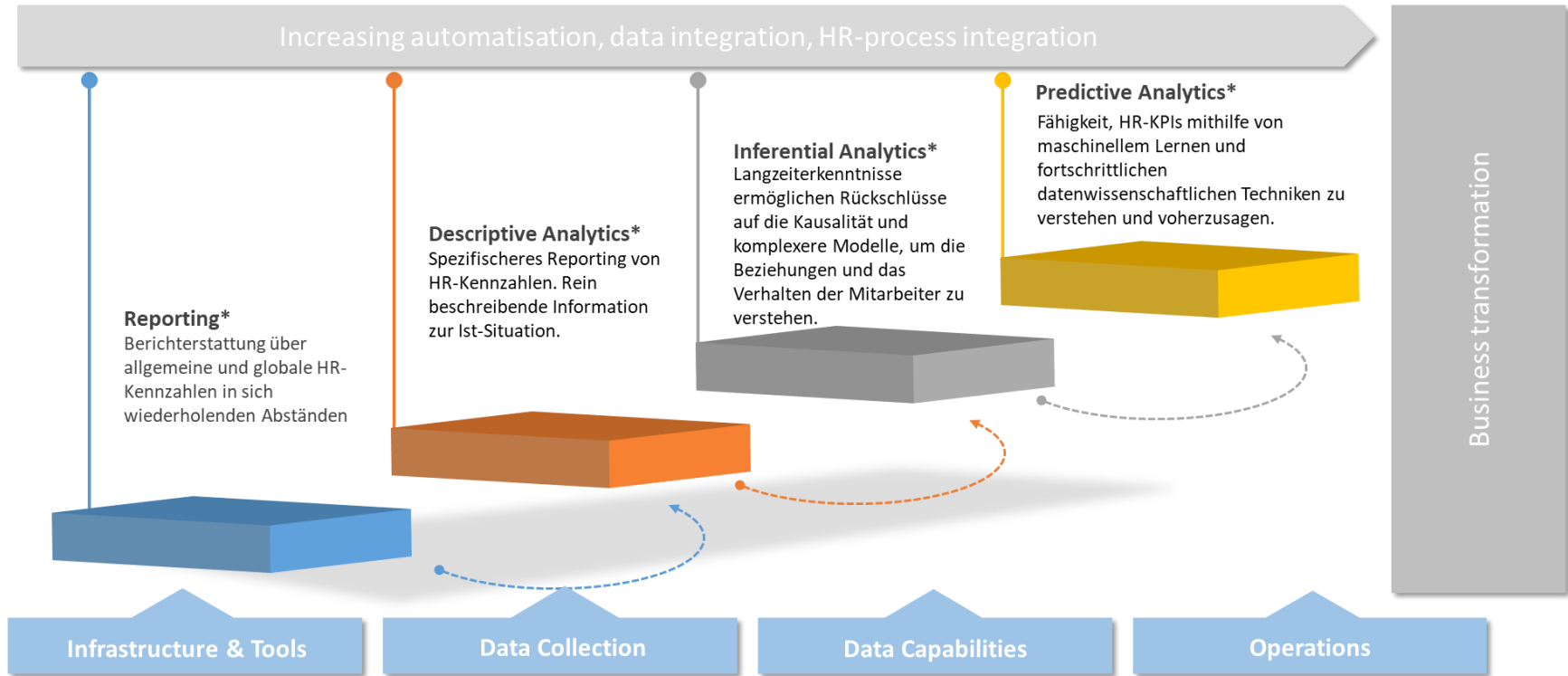


Guiding Principles

1. Vertrauen ist Key: Ein verantwortungsvolles Datenhandling von Personendaten hat oberste Priorität
2. Fokus & Relevanz: Wir fokussieren auf die Beantwortung und Lösung relevanter Business Fragestellung anstelle der Generierung unzähliger Reports und Dashboards
3. Offen: Wir gehen alle Analysen unvoreingenommen, Neugierig und mit höchstmöglicher methodischer Qualität an.
4. Transparenz: Wir sind transparent, was die Datenqualität und Annahmen in unseren Analysen betrifft.
5. Ein Schritt mehr: Nur wenn unsere Kunden uns verstehen, nutzen sie die Ergebnisse. Darum legen wir grossen Wert auf eine einfache, verständliche Kommunikation der Resultate und unterstützen bei der Implementierung der nächsten Schritte und der Befähigung zur weiteren selbständigen Nutzung.

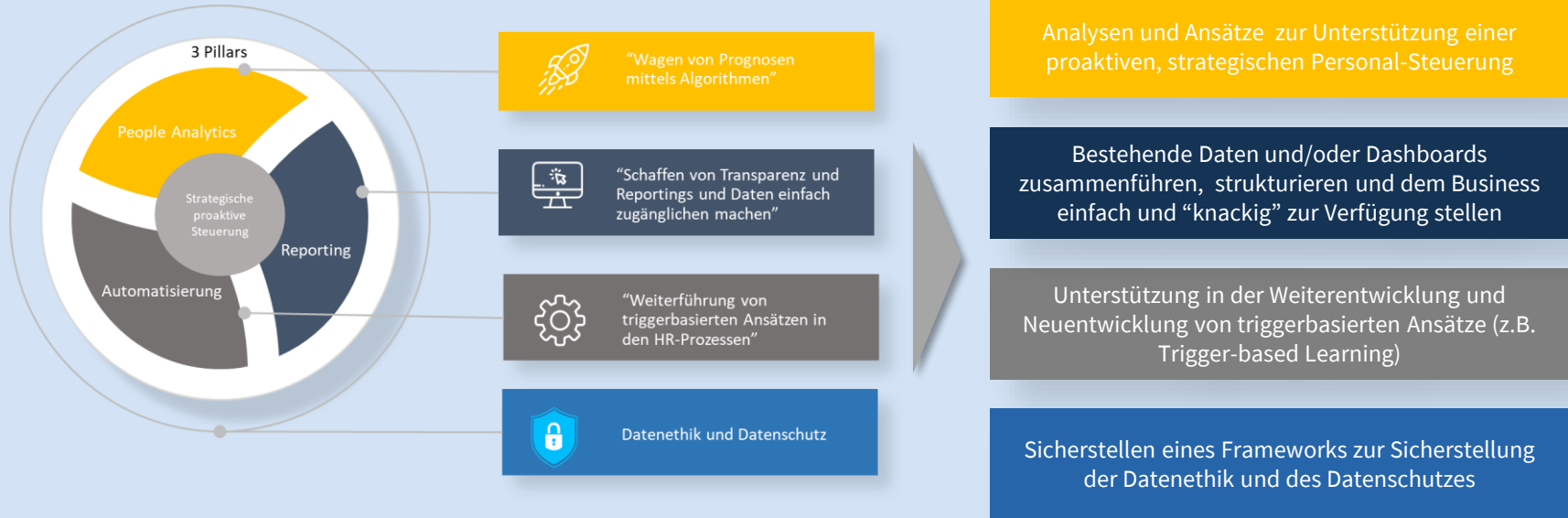
Entwicklungs-Framework

... requirements and levels of development



*Source: Kienbaum

Was ist Data Driven HR@AXA



Data Driven HR – Herausforderungen, Erfolgsfaktoren

im Dreieck der Organisationsentwicklung

